



Федеральная налоговая служба

СВИДЕТЕЛЬСТВО

**О ПОСТАНОВКЕ НА УЧЕТ РОССИЙСКОЙ ОРГАНИЗАЦИИ В НАЛОГОВОМ
ОРГАНЕ ПО МЕСТУ НАХОЖДЕНИЯ НА ТЕРРИТОРИИ
РОССИЙСКОЙ ФЕДЕРАЦИИ**

Настоящее свидетельство подтверждает, что российская организация
Государственное бюджетное стационарное учреждение социального обслуживания
Московской области "Дом-интернат малой вместимости для граждан пожилого возраста и
инвалидов "Рождественский"

(полное наименование в соответствии с учредительными документами)

ОГРН

1	0	2	5	0	0	1	4	1	9	0	7	9
---	---	---	---	---	---	---	---	---	---	---	---	---

поставлена на учет в соответствии с положениями
Налогового кодекса Российской Федерации 20 января 1992 г.

(число, месяц, год)

в налоговом органе по месту нахождения Межрайонной инспекции
Федеральной налоговой службы №12 по Московской области

5	0	1	0
---	---	---	---

(наименование налогового органа и его код)

и ей присвоен

ИНН/КПП

5	0	1	0	0	0	7	5	7	2
---	---	---	---	---	---	---	---	---	---

 /

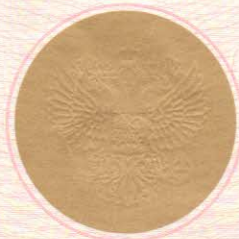
5	0	1	0	0	1	0	0	1
---	---	---	---	---	---	---	---	---

Свидетельство подлежит замене в случае изменения приведенных в нем сведений.

Заместитель начальника
Межрайонной ИФНС России
№12 по Московской области



Соколова Е. В.



серия 50 №011036593